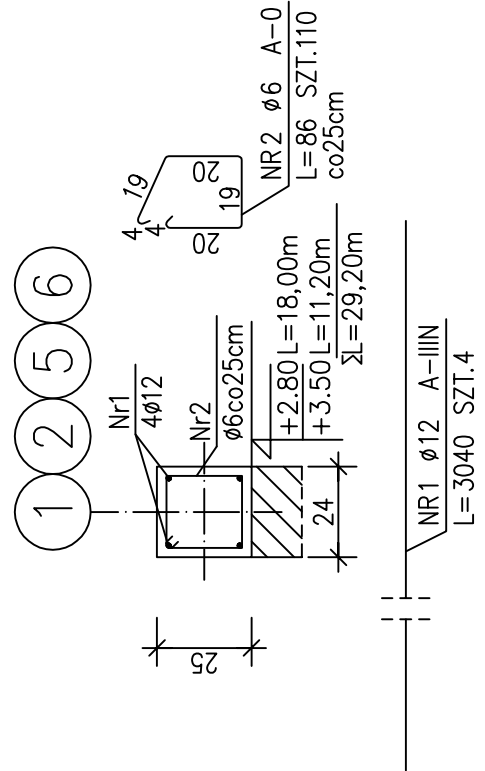
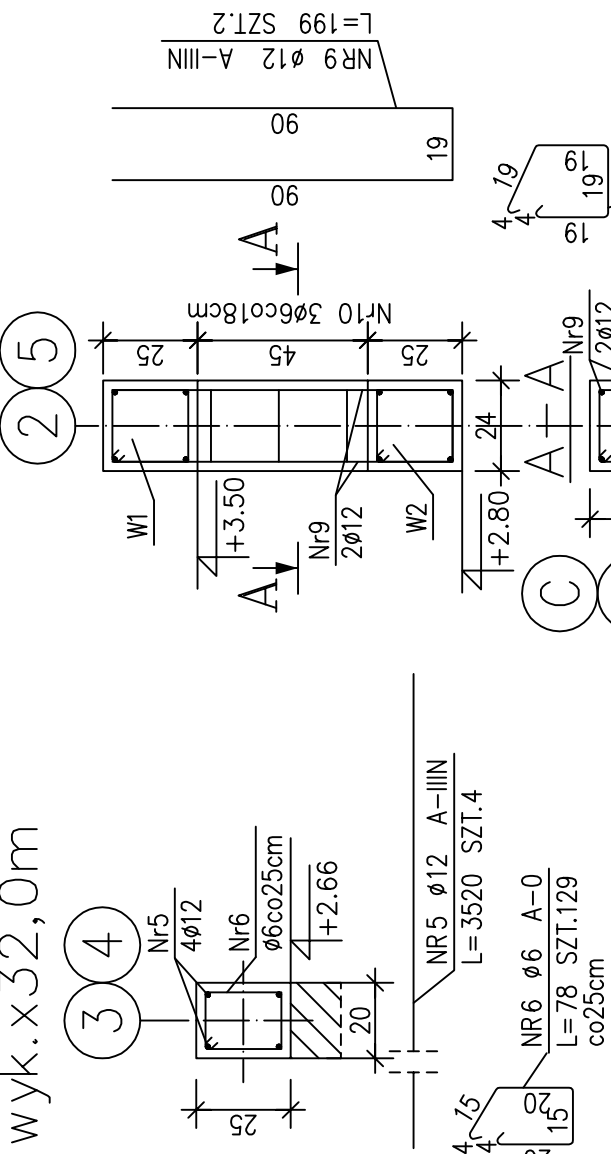


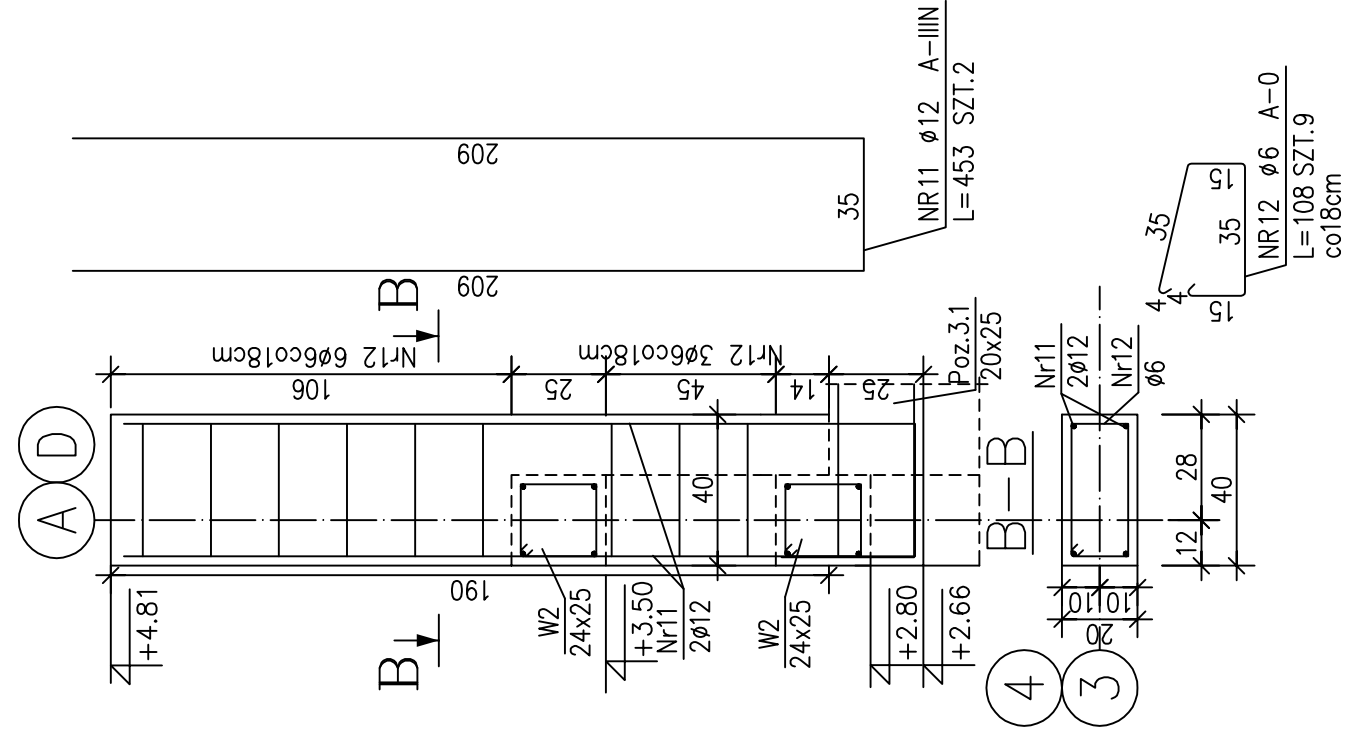
W1 –wieniec żelbetowy



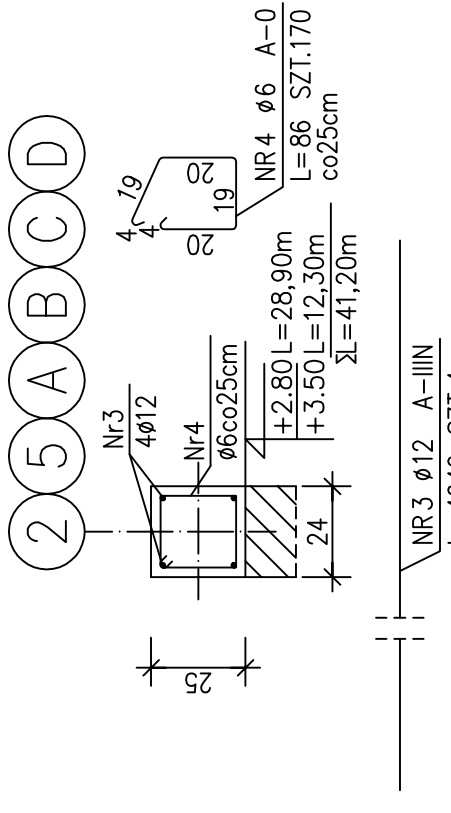
W3 –wieniec żelbetowy



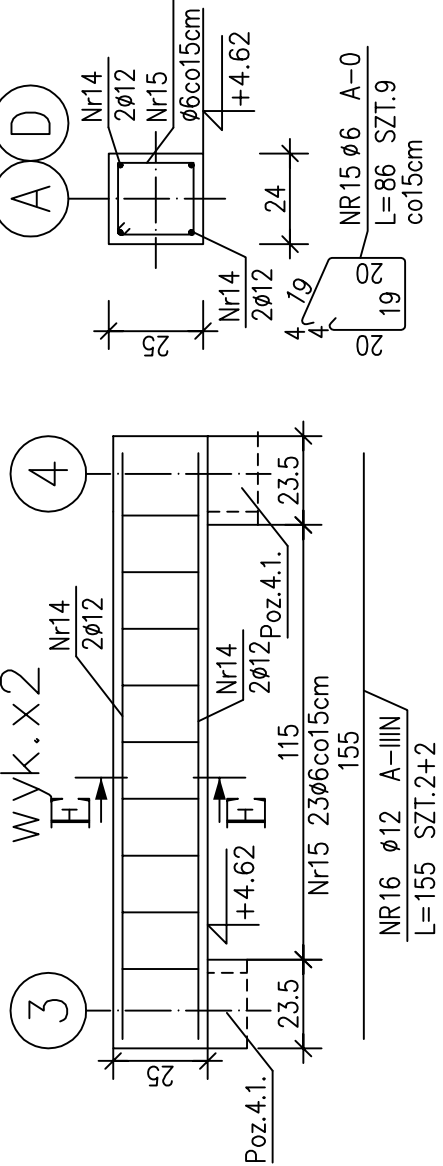
Poz.4.1 wyk.x4



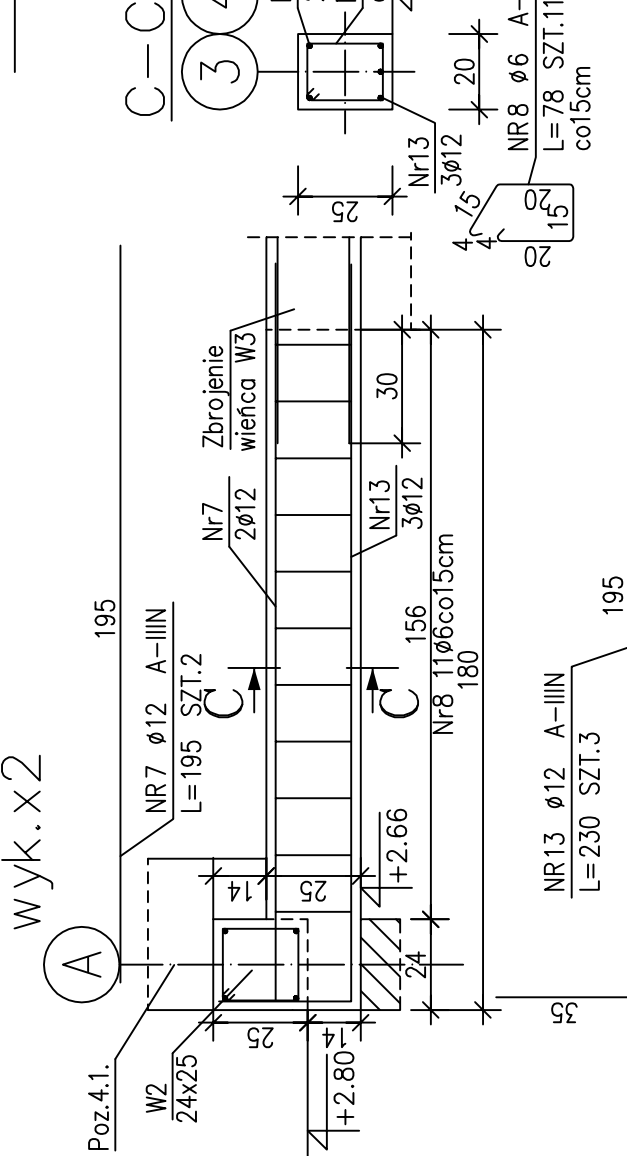
W2 –wieniec żelbetowy



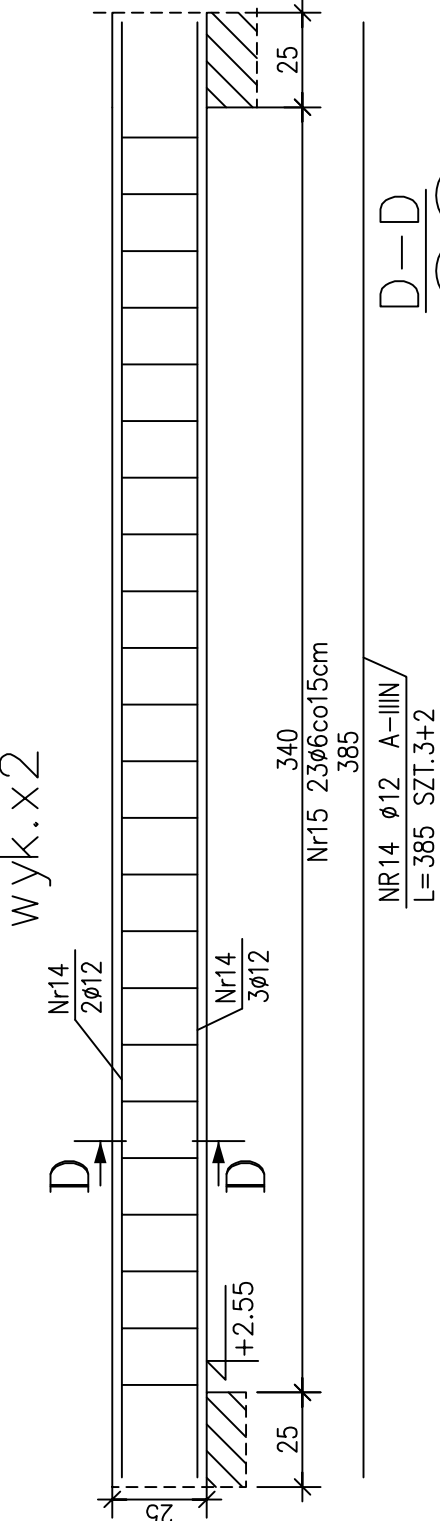
Poz.3.3 Nadproże żelbetowe



Poz.3.1 Nadproże żelbetowe



Poz.3.2 Nadproże żelbetowe



POZ.	NR PRĘTA	RODZAJ STALI	DŁUGOŚĆ [cm]	DŁ. ŁĄCZNA [m]		UWAGI
				A-0	A-IIIN	
3.2	14	ø12 A-IIIN	385	ø6	ø12	
	15	ø6 A-0	86	23	19.25	
DŁUGOŚĆ RAZEM [m]				19.78	19.25	
MASA JEDNOSTKOWA [kg/m]				0.222	0.888	
MASA [kg]				4.39	17.09	
MASA OGÓŁEM [kg]				21.48		
WYKONAĆ: x 2				42.96		

POZ.	NR PRĘTA	RODZAJ STALI	DŁUGOŚĆ [cm]	DŁ. ŁĄCZNA [m]		UWAGI
				A-0	A-IIIN	
3.1	7	ø12 A-IIIN	195	2	3.9	
	8	ø6 A-0	78	11	8.58	
DŁUGOŚĆ RAZEM [m]				8.58	10.8	
MASA JEDNOSTKOWA [kg/m]				0.222	0.888	
MASA [kg]				1.9	9.59	
MASA OGÓŁEM [kg]				11.49		
WYKONAĆ: x 2				22.98		

Beton C16/20  
Stal A-IIIN(RB500W)  
Stal A-0(St0S)

PPP=±0.00= 112.12 m.n.p.m, WILKOWICE WSCH.  
PPP=±0.00= 111.02 m.n.p.m WILKOWICE ZACH.

Nr		Typ modyfikacji		Data		Imię i nazwisko	
Inwestor / Zamawiający							
Generalna Dyrekcja Dróg Krajowych i Autostrad ul. Sienickiego 5a 60-763 Poznań							
Jednostka projektowa							
URS Polska Sp. z o.o ul.Rejtana 17, 02-516 Warszawa Biuro we Wrocławiu ul.Klecińska 123, 54-413 Wrocław							
Stadium		Zadanie					
PW		Budowa drogi S5 Poznań - Wrocław, odcinek Radomicko - Kaczkowo Etap I od km 0+000 do km 19+140					
Nr tomu		Nazwa tomu					
11/04/02(I)		Budynki WC					
Branża		Tytuł rysunku					
Konstrukcja (KON)		KONSTRUKCJA WIENĆCÓW TRZPIENI I NADPROŻY					
Stanowisko		Imię i nazwisko		Nr uprawnień		Podpis	
Projektant		mgr inż. Artur Sokółowski		72PWO/01 spec. budowl. WOWER-WKPB/O4337/01			
Projektant							
Sprawdzający		mgr inż. Krzysztof Marchlaik		7131.684/P.2002 spec. kon- WOWER-WKPB/O4337/01		Nr rys.	
Nr projektu		Skala		Data		Nr egz.	
PL1292		1:20		07.2014r.		02-01	
Stadium		Branża		Nr tomu		Nr rysunku	
PW		KON		Km		11/04/02(I)	
		7+100		-		1/2	
						00	